

<p>ชื่อหน่วยงาน</p> <p>กลุ่มพัฒนาอนามัยแม่และเด็ก</p> <p>ศูนย์อนามัยที่ 11 นครศรีธรรมราช</p>	<p>คู่มือการปฏิบัติงานการขับเคลื่อนตัวชี้วัด</p> <p>ชื่อตัวชี้วัด</p> <p>1. ร้อยละของเด็กปฐมวัยมีพัฒนาการสมวัย</p> <p>2. ร้อยละของเด็กอายุ 0-5 ปี สูงดีสมส่วน และส่วนสูงเฉลี่ยที่อายุ 5 ปี</p>
--	--

1. วัตถุประสงค์ (Objectives)

คู่มือปฏิบัติงานขับเคลื่อนงานพัฒนาการเด็กปฐมวัย (SOP) จัดทำขึ้นโดยมีวัตถุประสงค์เพื่อให้ผู้เกี่ยวข้องใช้เป็นแนวทางในการปฏิบัติงานที่เป็นมาตรฐานเดียวกัน ผู้ปฏิบัติงานสามารถใช้เป็นเอกสารอ้างอิงในการทำงาน ทราบว่าควรปฏิบัติอย่างไร เมื่อใด กับใคร เป็นประโยชน์กับผู้บริหารในการติดตามงานได้ทุกขั้นตอน ลดความผิดพลาดในการทำงาน นอกจากนี้ยังเป็นเครื่องมือในการจัดกิจกรรมเป็นสื่อในการประสานงาน เพื่อให้เกิดการปฏิบัติงานสอดคล้องกับนโยบาย วิสัยทัศน์ ภารกิจ ของหน่วยงาน

2. ขอบเขต (Scope)

การปฏิบัติงานตามบทบาทภารกิจของกรมอนามัย ซึ่งเป็นผู้รับผิดชอบตัวชี้วัดพัฒนาการและโภชนาการเด็กปฐมวัย เขตสุขภาพที่ 11

3. คำจำกัดความ (Definition) (ถ้ามี)

3.1 เด็กปฐมวัย หมายถึง เด็กแรกเกิด จนถึงอายุ 5 ปี 11 เดือน 29 วัน

3.2 พัฒนาการสมวัย หมายถึง เด็กทุกคนได้รับตรวจคัดกรองพัฒนาการโดยใช้คู่มือเฝ้าระวังและส่งเสริมพัฒนาการเด็กปฐมวัย (DSPM) แล้วผลการตรวจคัดกรอง ผ่านครบ 5 ด้าน ในการตรวจคัดกรองพัฒนาการครั้งแรก รวมทั้งเด็กที่พบพัฒนาการสงสัยล่าช้าและได้รับการติดตามให้ได้รับการกระตุ้นพัฒนาการ และประเมินซ้ำแล้วผลการประเมิน ผ่านครบ 5 ด้านภายใน 30 วัน

3.3 สูงดี หมายถึง เด็กที่มีความยาวหรือส่วนสูงอยู่ในระดับสูงตามเกณฑ์ขึ้นไป (สูงตามเกณฑ์ ค่อนข้างสูง หรือสูง) เมื่อเทียบกับกราฟการเจริญเติบโตความยาว/ส่วนสูงตามเกณฑ์อายุ กรมอนามัย ชุดใหม่ ปี พ.ศ. 2563 (และประยุกต์จากองค์การอนามัยโลก) โดยมีค่ามากกว่าหรือเท่ากับ -1.5 SD ของความยาว/ส่วนสูงตามเกณฑ์อายุ

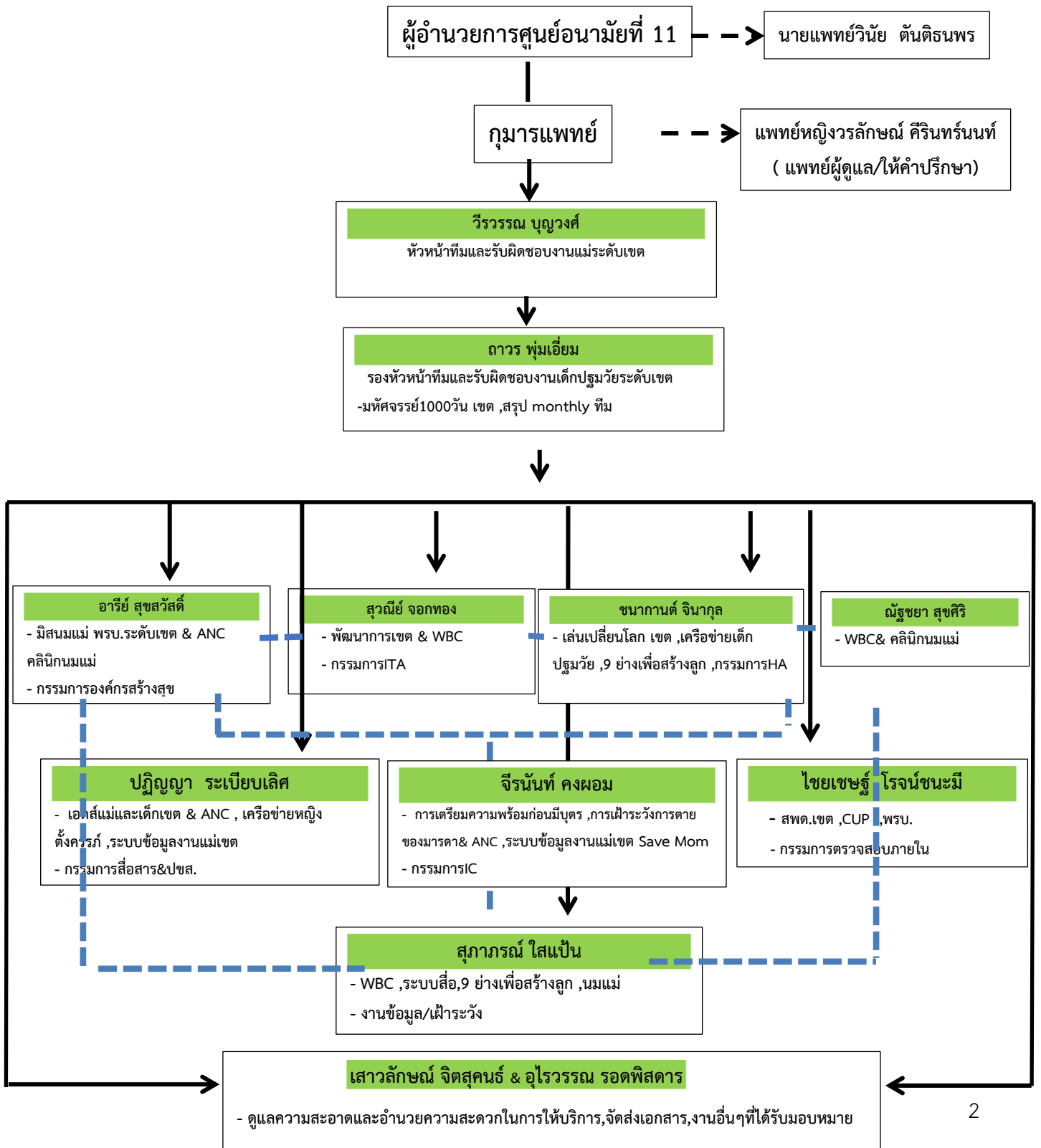
3.4 สมส่วน หมายถึง เด็กที่มีน้ำหนักอยู่ในระดับสมส่วน เมื่อเทียบกับกราฟการเจริญเติบโตน้ำหนักตามเกณฑ์ความยาว/ส่วนสูง กรมอนามัย ชุดใหม่ ปี พ.ศ. 2558 (และประยุกต์จากองค์การอนามัยโลก) โดยมีค่าอยู่ในช่วง $+1.5$ SD ถึง -1.5 SD ของน้ำหนักตามเกณฑ์ความยาว/ส่วนสูง

3.5 สูงดีสมส่วน หมายถึง เด็กที่มีความยาวหรือส่วนสูงอยู่ในระดับสูงตามเกณฑ์ขึ้นไปและมีน้ำหนักอยู่ในระดับสมส่วน ในคนเดียวกัน

3.6 ส่วนสูงเฉลี่ยที่อายุ 5 ปี หมายถึง ค่าเฉลี่ยของส่วนสูงในเด็กเพศชาย และเด็กเพศหญิงที่อายุ 5 ปีเต็ม ถึง 5 ปี 11 เดือน 29 วัน

4. ความรับผิดชอบ (Responsibilities)

ผังโครงสร้าง กลุ่มพัฒนาอนามัยแม่และเด็ก Maternal and Child Health Promotion Development Cluster



5. ขั้นตอนการปฏิบัติ (Procedure)

ลำดับ	ผังกระบวนการ	รายละเอียดงาน	ระยะเวลา	ผู้รับผิดชอบ	เอกสารที่เกี่ยวข้อง
1	จัดทำแผนขับเคลื่อนงานเด็กปฐมวัย	จัดทำแผนปฏิบัติการขับเคลื่อนงานเด็กปฐมวัยเขตสุขภาพที่ 11 โดยเชื่อมโยงแผนการขับเคลื่อนงานเด็กปฐมวัยของกรมอนามัย	ต.ค. 66	น.สถาวร พุ่มเอี่ยม นางสุวณีย์ จอกทอง นายไชยเชษฐ วิจารณ์ชนะมี นางณัฐชยา สุขศิริ น.ส.ชนากานต์ จินากุล น.ส.สุภาภรณ์ ไสแป้น	แผนการขับเคลื่อนงานเด็กปฐมวัย
2	ชี้แจงการขับเคลื่อนงานเด็กปฐมวัย	ประชุมเชิงปฏิบัติการพัฒนาระบบการติดตามผลลัพธ์การดำเนินงาน ตำบลมหัศจรรย์ 1,000 วัน Plus สู่ 2,500 วัน เขตสุขภาพที่ 11	9 พ.ย.66	น.สถาวร พุ่มเอี่ยม นายไชยเชษฐ วิจารณ์ชนะมี น.ส.ชนากานต์ จินากุล	รายงานการประชุมชี้แจงแผนการขับเคลื่อน ฯ รวมถึงการถ่ายทอดตัวชี้วัด
3	การขับเคลื่อนแผนงานเด็กปฐมวัย	1.ประชุมพัฒนาศักยภาพภาคีเครือข่ายตามเกณฑ์ตำบลมหัศจรรย์ 1,000 วัน Plus สู่ 2,500 วัน เขตสุขภาพที่ 11 2.ประชุมเชิงปฏิบัติการแกนนำด้านสุขภาพเด็กปฐมวัย โดยบุคลากรภาคีเครือข่าย 6 กระทรวง เขตสุขภาพที่ 11 3.รณรงค์สร้างกระแสให้พ่อแม่ผู้ปกครอง ผู้ดูแลเด็ก ทราบถึงบทบาทภารกิจของสถานพัฒนาเด็กปฐมวัย ต่ำกว่า 2 ปี และผู้เลี้ยงดูเด็กในการส่งเสริมสุขภาพเด็กแรกเกิด-5ปี เครือข่ายบริการศูนย์อนามัยที่ 11 4.ประชุมเชิงปฏิบัติการพัฒนาศักยภาพทีมกรรมการสอบภาคปฏิบัติ DSPM ระดับเขตสุขภาพที่ 11	6 ธ.ค.66 2 ม.ค.67 13 ม.ค.67 29 ม.ค.67	น.สถาวร พุ่มเอี่ยม นายไชยเชษฐ วิจารณ์ชนะมี น.ส.ชนากานต์ จินากุล น.ส.สุภาภรณ์ ไสแป้น นายไชยเชษฐ วิจารณ์ชนะมี นางสุวณีย์ จอกทอง น.ส.วีรวรรณ บุญวงศ์ น.ส.จิรนนท์ คงพอม นางณัฐชยา สุขศิริ น.ส.ถาวร พุ่มเอี่ยม นางสุวณีย์ จอกทอง น.ส.ชนากานต์ จินากุล น.ส.สุภาภรณ์ ไสแป้น	รายงานผลการขับเคลื่อนการดำเนินงานตามแผนงานโครงการ

ลำดับ	ผังกระบวนการ	รายละเอียดงาน	ระยะเวลา	ผู้รับผิดชอบ	เอกสารที่เกี่ยวข้อง
		<p>5.สำรวจสถานการณ์เด็กปฐมวัย เขตสุขภาพที่ 11</p> <p>6.เยี่ยมติดตามการจัดบริการโรงเรียนพ่อแม่ตามมาตรฐานงานอนามัยแม่และเด็กเพื่อสุขภาพเด็กปฐมวัย เขตสุขภาพที่ 11</p> <p>7.เชิดชูบุคคลและองค์กรด้านการดำเนินงานส่งเสริมสุขภาพแม่และเด็กเขตสุขภาพที่ 11 ประจำปีงบประมาณ 2567</p>	<p>มิ.ย.-ก.ค. 67</p> <p>ก.ค.67</p> <p>ก.ย.67</p>	<p>น.ส.ถาวร พุ่มเอี่ยม นางสุนีย์ จอกทอง น.ส.ชนากานต์ จินากุล น.ส.สุภาภรณ์ ไสแป้น นายไชยเชษฐ โรจน์ชนะมี</p> <p>น.ส.ถาวร พุ่มเอี่ยม นายไชยเชษฐ โรจน์ชนะมี น.ส.สุภาภรณ์ ไสแป้น</p> <p>น.ส.ถาวร พุ่มเอี่ยม นายไชยเชษฐ โรจน์ชนะมี น.ส.สุภาภรณ์ ไสแป้น</p>	
4	กำกับติดตามการดำเนินงานตามแผนการขับเคลื่อนงานเด็กปฐมวัย	<p>1.สรุปผลงานตามตัวชี้วัดและคืนข้อมูลให้กับสสจ.</p> <p>2.วิเคราะห์และสรุปปัญหาอุปสรรคการดำเนินงาน และหาแนวทางแก้ไขร่วมกับสสจ.ทั้ง 7 จังหวัด ในเขตสุขภาพที่ 11</p>	ไตรมาสละ 1 ครั้ง	น.ส. ถาวร พุ่มเอี่ยม	รายงานผลการติดตามงานเด็กปฐมวัย
5	รายงานผลการขับเคลื่อนงานเด็กปฐมวัย	จัดทำข้อมูลเสนอหัวหน้ากลุ่มพัฒนาอนามัยแม่และเด็กศูนย์อนามัยที่ 11	ก.ย. 67	น.ส. ถาวร พุ่มเอี่ยม นายไชยเชษฐ โรจน์ชนะมี น.ส. ชนากานต์ จินากุล	รายงานผลการขับเคลื่อนงานเด็กปฐมวัย เขตสุขภาพที่ 11

6. ภาคผนวก (ถ้ามี)

- 6.1 คู่มือโครงการมหัศจรรย์ 1,000 วันแรกแห่งชีวิตเฉลิมพระเกียรติฯ <https://qrqo.page.link/PSr2G>
- 6.2 คู่มือผู้อำนวยการเล่น (PLAY WORKER) เด็กไทยเล่นเปลี่ยนโลก <https://qrqo.page.link/6YYkd>
- 6.3 แบบฟอร์มภาวะการเจริญเติบโตของเด็ก 0-5 ปี
http://nutrition.anamai.moph.go.th/ewt_news.php?nid=104
- 6.4 กราฟมาตรฐานการเจริญเติบโตเด็กอายุ 0-5 ปี สำนักโภชนาการ กรมอนามัย พ.ศ.2564

<https://nutrition2.anamai.moph.go.th/th/kidgraph>

6.5 พรบ.การพัฒนาเด็กปฐมวัย พ.ศ 2562

http://www.ratchakitcha.soc.go.th/DATA/PDF/2562/A/056/T_0005.PDF

6.6 E book DSPM 2563 http://nich.anamai.moph.go.th/ebook/DSPM_210463/index.html

6.7 คู่มือเฝ้าระวังและส่งเสริมพัฒนาการเด็กปฐมวัย (DSPM) <https://qr.go.page.link/RWW6s>

6.8 คู่มือเล่นเปลี่ยนโลก สำหรับสถานพัฒนาเด็กปฐมวัย <https://qr.go.page.link/wp9cV>

6.9 มาตรฐานสถานพัฒนาเด็กปฐมวัยแห่งชาติ <https://qr.go.page.link/H6E8X>

6.10 แนวทางการขับเคลื่อนมหัศจรรย์ 1,000 วันแรกของชีวิต <https://qr.go.page.link/q95V1>

6.11 รายละเอียดตัวชี้วัดกระทรวงสาธารณสุขปี 2565 <http://dmsic.moph.go.th/index/detail/8813>

6.12 คู่มือการปฏิบัติสำหรับสถานพัฒนาเด็กปฐมวัย ในการป้องกันการแพร่ระบาดของโรคโควิด-19

<https://qr.go.page.link/y9gsW>

6.13 เล่นเปลี่ยนโลก กรมอนามัย <https://youtu.be/42teFANinTc>

<https://youtu.be/KgSCRLS5IXY>

<https://youtu.be/yTUkvZWa95g>

https://youtu.be/fq6J8_Tx8A4

<https://youtu.be/-FuO9fh75E0>

<https://youtu.be/yFlxStY3Jyo>

<https://youtu.be/ZNsCdfB7AqA>

6.14 คู่มือปฏิบัติการคลินิกสุขภาพเด็กดี (ปรับปรุงครั้งที่ 1) <https://qr.go.page.link/4GWOu>

6.15 คู่มือแนวทางพัฒนาตาบดส่งเสริมเด็ก 0-5 ปี สู่งดีสมส่วน ฟันไม่ผุ พัฒนาการสมวัย ปี 2560

https://dental2.anamai.moph.go.th/ewt_dl_link.php?nid=4332&filename=dental_health_media

6.16 มาตรการ และแบบประเมิน ก่อนเปิดสถานพัฒนาเด็กปฐมวัย (6ต.ค64)

<https://drive.google.com/drive/folders/1RFLxJG4rTnlyf6N5msTI5OC8EcNanIJ1?usp=sharing>